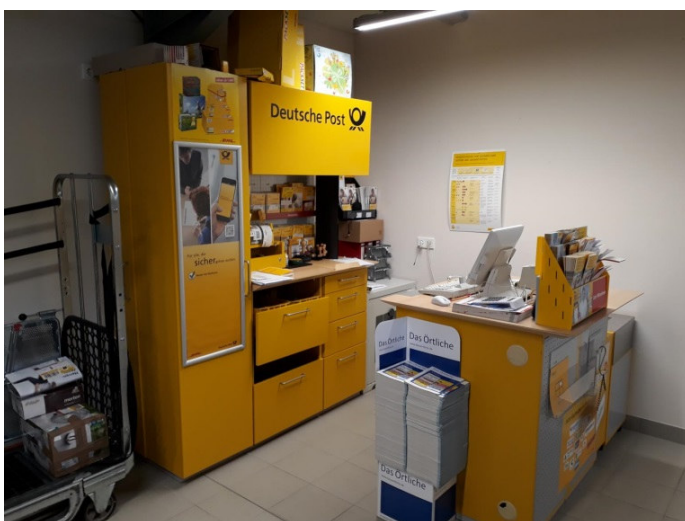


Bilddokumentation Projekt 12 – Dorftreff Hettenrodt:

Fotos: Iris Schleimer (LAG Erbeskopf)







Das Vorhaben

**Dorttreff Hettenrod, Attraktivierung des Dorfladens,
Ladenerweiterung, Entwicklung als Dorttreff**

erhält eine Förderung durch:
den Europäischen Landwirtschaftsfonds für die
Entwicklung des ländlichen Raums (ELER):
Hier investiert Europa in die ländlichen Gebiete




Im Rahmen des
rheinland-pfälzischen Entwicklungsprogramms
„Umweltmaßnahmen, Ländliche Entwicklung,
Landwirtschaft, Ernährung“ (EULLE)
mitfinanziert durch Bund und Land im Rahmen der Gemeinschaftsaufgabe
„Verbesserung der Agrarstruktur und des Küstenschutzes“ (GAK)



Rheinland-Pfalz
MINISTERIUM FÜR
WIRTSCHAFT, VERKEHR,
LANDWIRTSCHAFT
UND WEINBAU





Bundesministerium
für Ernährung
und Landwirtschaft