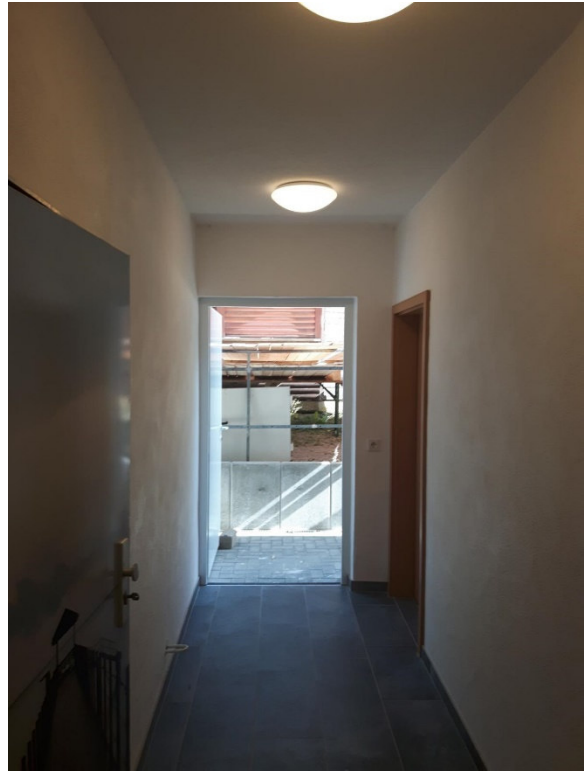


Projekt 43 – Bilddokumentation Inwertsetzung Köhlerhütte Neuhütten

Fotos: Roland Eiden und Martin Weiler







Das Vorhaben
Inwertsetzung Köhlerhütte Neuhütten

erhält eine Förderung durch:
den Europäischen Landwirtschaftsfonds für die
Entwicklung des ländlichen Raums (ELER).
Hier investiert Europa in die ländlichen Gebiete



Im Rahmen des LEADER-Ansatzes des
rheinland-pfälzischen Entwicklungsprogramms
„Umweltmaßnahmen, Ländliche Entwicklung,
Landwirtschaft, Ernährung“ (EULLE)
mitfinanziert durch Bund und Land im Rahmen der Gemeinschaftsaufgabe
„Verbesserung der Agrarstruktur und des Küstenschutzes“ (GAK)



Bundesministerium
für Ernährung
und Landwirtschaft