

Bilddoku Inwertsetzung und Erweiterung Campingpark Waldwiesen, Birkenfeld

(Fotos: Campits GmbH)

1. Holzhaus „Waldhaus“:
für 6 Personen, 55 m²

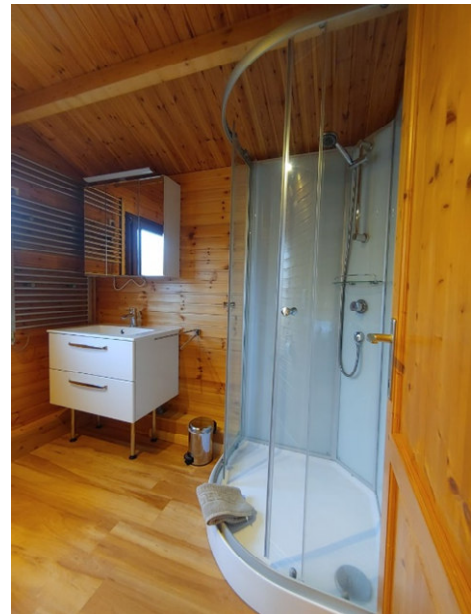






2. Chalet „Wiesenhaus“:
für 4 Personen, 42 m²





3. XXL Glamping-Pods (1- 4 Personen mit Nasszelle)







Das Vorhaben
Inwertsetzung und Erweiterung des
Campingpark Waldwiesen in Birkenfeld

erhält eine Förderung durch:
 den Europäischen Landwirtschaftsfonds für die
 Entwicklung des ländlichen Raums (ELER):
 Hier investiert Europa in die ländlichen Gebiete




im Rahmen des LEADER-Ansatzes des
 rheinland-pfälzischen Entwicklungsprogramms
 „Umweltmaßnahmen, Ländliche Entwicklung,
 Landwirtschaft, Ernährung“ (EULLE)
 mitfinanziert durch Bund und Land im Rahmen der Gemeinschaftsaufgabe
 „Verbesserung der Agrarstruktur und des Küstenschutzes“ (GAK)



Rheinland-Pfalz
MINISTERIUM FÜR
 WIRTSCHAFTSVERKEHR,
 LANDWIRTSCHAFT
 UND WEINBAU





**Bundesministerium
 für Ernährung
 und Landwirtschaft**