

## Bilddoku: Banjas Birkenfeld – Das besondere Erholungs- und Begegnungsangebot in der Nationalparkregion Hunsrück-Hochwald

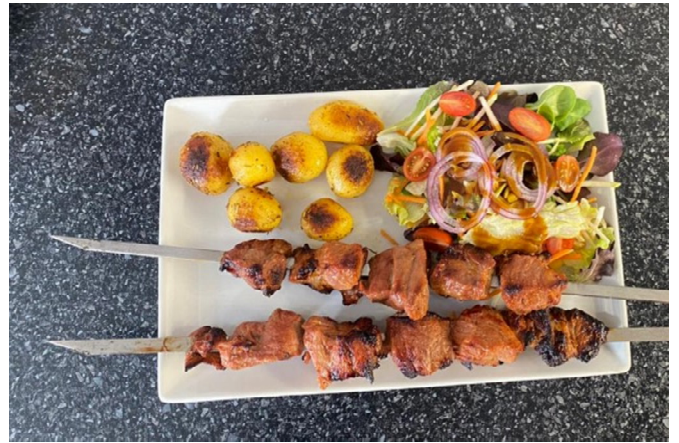
(Bildrechte: Viktor Mook)















**Das Vorhaben**  
**Banjas Birkenfeld - Das besondere Erholungs- und Begegnungsangebot in der Nationalparkregion Hunsrück-Hochwald**

erhält eine Förderung durch:  
 den Europäischen Landwirtschaftsfonds für die Entwicklung des ländlichen Raums (ELER);  
 Hier investiert Europa in die ländlichen Gebiete




im Rahmen des LEADER-Ansatzes des rheinland-pfälzischen Entwicklungsprogramms „Umweltmaßnahmen, Ländliche Entwicklung, Landwirtschaft, Ernährung“ (EULLE)  
 mitfinanziert durch Bund und Land im Rahmen der Gemeinschaftsaufgabe „Verbesserung der Agrarstruktur und des Küstenschutzes“ (GAK)

 **Rheinland-Pfalz**  
MINISTERIUM FÜR WIRTSCHAFT, VERKEHR, LANDWIRTSCHAFT UND FORSTWESSEN



 **Bundesministerium für Ernährung und Landwirtschaft**