

KLIMASCHUTZ UND GEMEINSCHAFT



Die Mitfahrbänke sind ein Baustein, um Menschen in ihrer Mobilität innerhalb des ländlichen Raums für Fahrten in die Mittelzentren zu unterstützen. Das Angebot versteht sich als Ausdruck einer starken, solidarischen Gemeinschaft in der sich die Bürger:innen gegenseitig unterstützen und dadurch zusätzlich das Klima schonen indem Treibhaus Emissionen eingespart werden. Um das Potenzial der Mitfahrbänke bestmöglich auszuschöpfen, fährt auch das Elektro-Bürgerauto der Verbandsgemeinde Birkenfeld die Mitfahrbänke an, wenn Kapazitäten frei sind. Die Fahrerinnen und Fahrer des Bürgerautos achten besonders darauf, ob an den Sammelpunkten jemand auf eine Mitfahrgelegenheit wartet.

**FÜR ALLE
AB 16 JAHRE**

DIE STANDORTE DER MITFAHRBÄNKE



Eine Auflistung aller Standorte der Mitfahrbänke finden Sie auf unserer Website:
www.mitfahrbank-birkenfeld.de

GEFÖRDERT DURCH:



Europäische Union

Europäischer Landwirtschaftsfonds für die Entwicklung des ländlichen Raums: Hier investiert Europa in die ländlichen Gebiete.

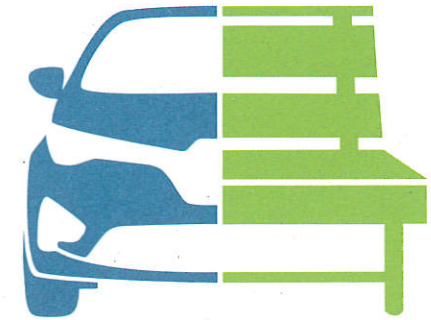
Dieses Angebot wird im Rahmen des Entwicklungsprogramms EULLE unter Beteiligung der Europäischen Union und des Landes Rheinland-Pfalz, vertreten durch das Ministerium für Wirtschaft, Verkehr, Landwirtschaft und Weinbau, unterstützt.



Herausgeber:
Verbandsgemeinde
Birkenfeld
Schneewiesenstraße 21
55765 Birkenfeld
Stand: Juni 2022

Gestaltung:
kreative-medien.de

Druckerei:
wir-machen-druck.de



MITFAHRBÄNKE BIRKENFELD „Gemeinsam mobil“



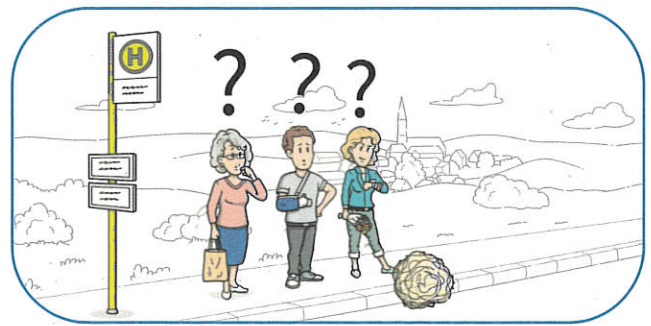
Verbandsgemeinde
Birkenfeld



ZIEL EINSTELLEN, HINSETZEN & WARTEN

Was, wenn gerade kein Bus fährt?

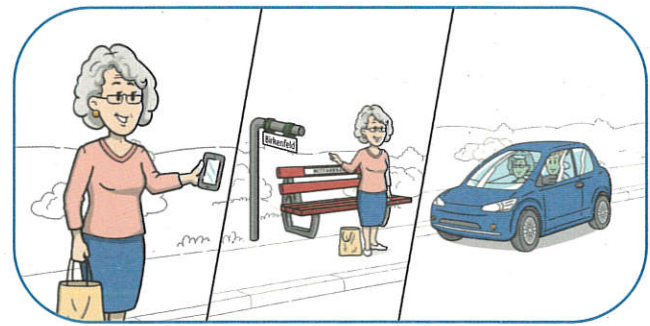
Es fährt gerade kein Bus, das Ziel wird erst gar nicht angefahren oder die Wartezeit zwischen zwei Verbindungen ist zu lang – Nutzerinnen und Nutzer öffentlicher Verkehrsmittel im ländlichen Raum kennen solche und ähnliche Situationen. Wer kein eigenes Fahrzeug besitzt oder keinen Führerschein hat, für den kann schon der Einkauf um die Ecke oder ein Arztbesuch im Nachbarort problematisch werden. Die Mitfahrbänke schaffen da unkompliziert Abhilfe: Einfach das gewünschte Ziel per neben der Bank installiertem Schild auswählen, Platz nehmen und auf Mitnahme warten.



ABSPRACHE MIT DEM FAHRER, EINSTEIGEN & MITFAHREN

Anschnallen und los geht's

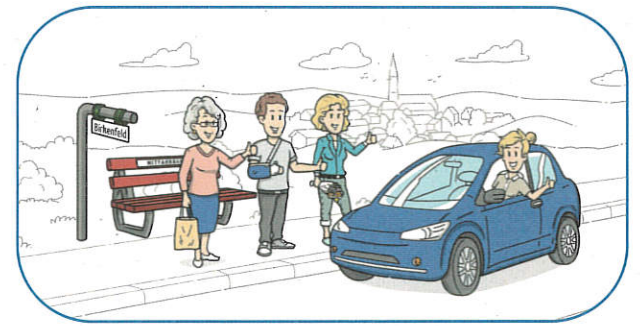
Hält eine Autofahrerin oder ein Autofahrer an und signalisiert damit die Bereitschaft zur Mitnahme? Dann sollte vor dem Einsteigen eine kurze Absprache erfolgen. Ist der gewünschte Zielort beider tatsächlich identisch? Oder fährt die Fahrerin oder der Fahrer lediglich in die gleiche Richtung? Bis wohin genau kann mitgefahren werden? Vielleicht sind Fahrerin oder Fahrer sogar bereit, einen kleinen Umweg zu machen. Sind sich beide einig, heißt es einsteigen und anschnallen. Passt es nicht? Dann einfach einen Augenblick auf die nächste Mitfahrgelegenheit warten.



ANKOMMEN, BEDANKEN & AUSSTEIGEN

Sicher an den Zielort gelangen

Ziel erreicht: Nach einem freundlichen Danke heißt es auch schon „auf Wiedersehen“.
Gestalten Sie das Projekt Mitfahrbänke durch das Teilen Ihrer Meinung und Erfahrung mit: Ihr Feedback hilft dabei, Gutes besser zu machen und die Stellschrauben zu erkennen, an denen noch gedreht werden kann. Ihre Meinung ist wichtig und hilft anderen, gute Entscheidungen zu treffen. Sie haben Lob, Kritik, Verbesserungsvorschläge oder Ideen? Schicken Sie uns Ihr Feedback per E-Mail an info@vgv-birkenfeld.de.



**NUTZUNG AUF
EIGENE GEFAHR**

