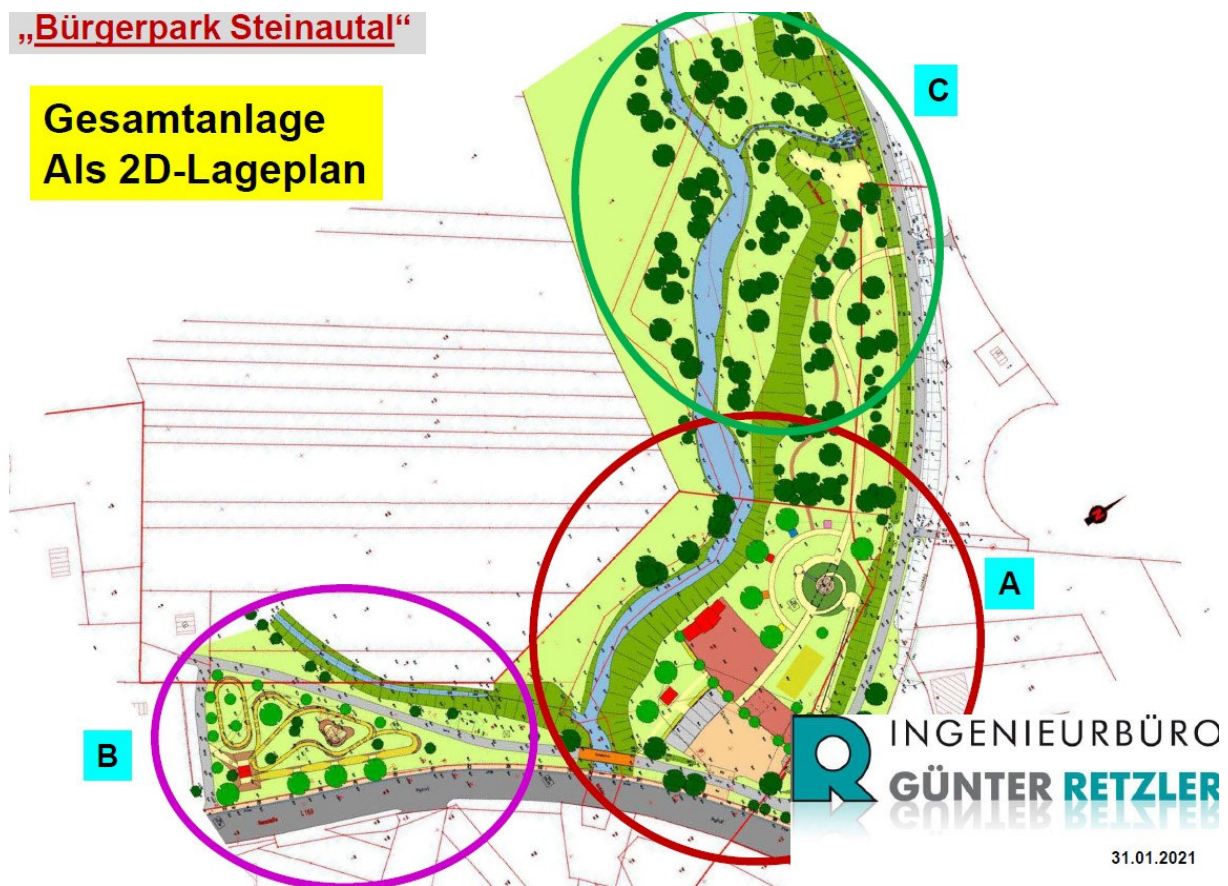


# Bilddoku Plan Bürgerpark Steinatal

## „Bürgerpark Steinatal“

Gesamtanlage  
Als 2D-Lageplan

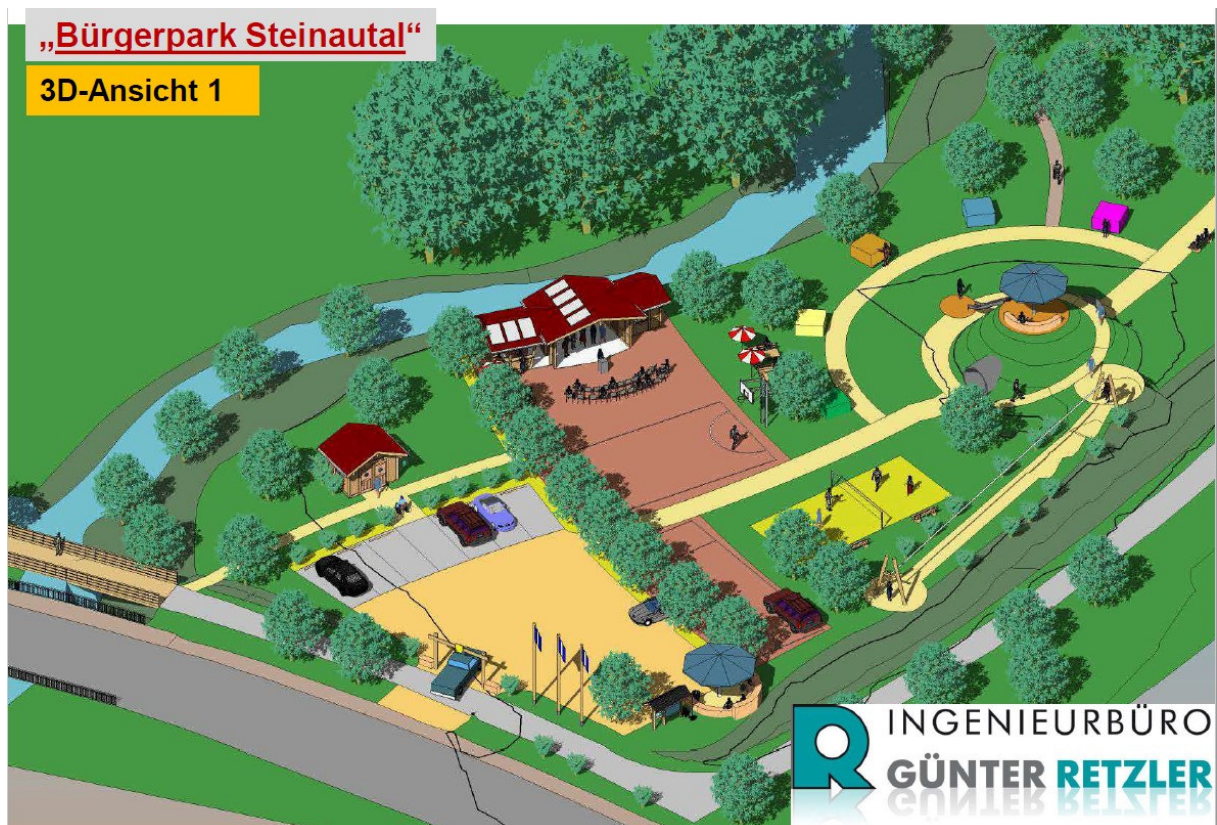


**R** INGENIEURBÜRO  
GÜNTER RETZLER

31.01.2021

## „Bürgerpark Steinatal“

3D-Ansicht 1



**R** INGENIEURBÜRO  
GÜNTER RETZLER



3D-Ansicht 2

Vorlesungen  
Vorträge  
Aufführungen (Musik, Gesang, etc)



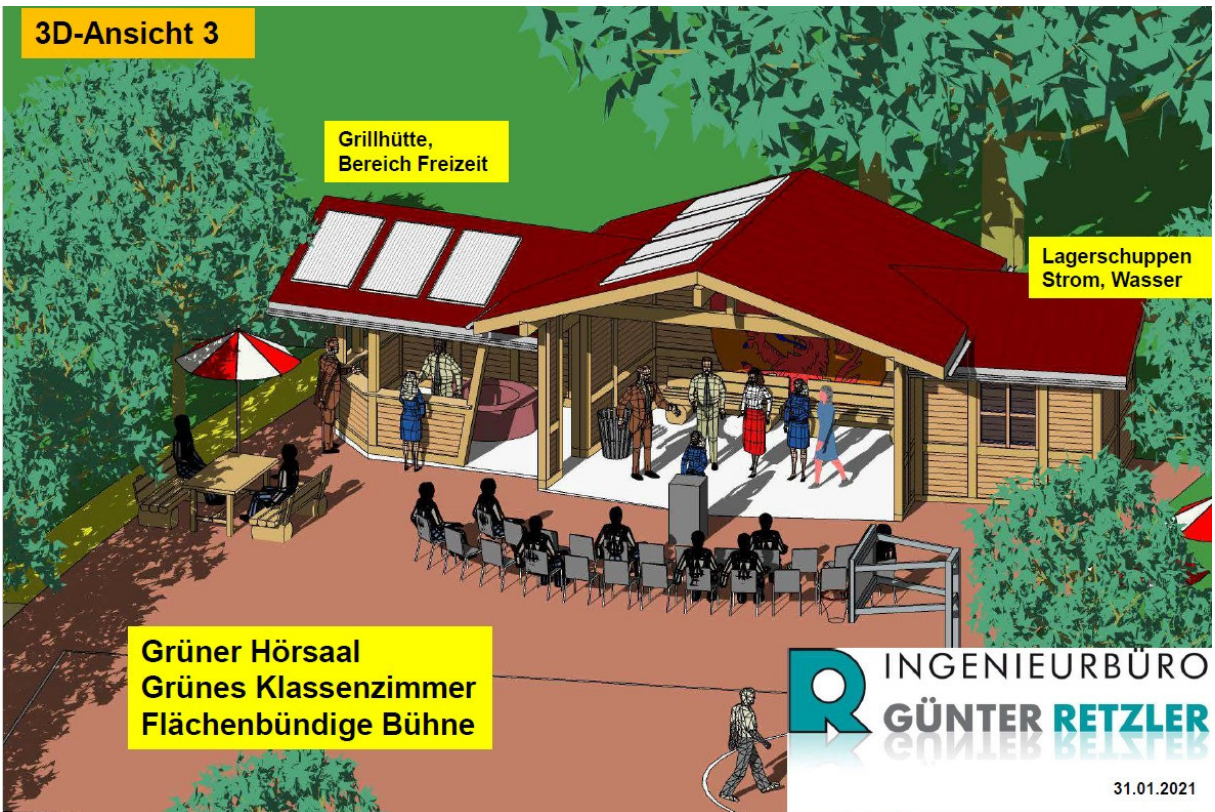
INGENIEURBÜRO  
GÜNTER RETZLER

3D-Ansicht 3

Grillhütte,  
Bereich Freizeit

Lagerschuppen  
Strom, Wasser

Grüner Hörsaal  
Grünes Klassenzimmer  
Flächenbündige Bühne



INGENIEURBÜRO  
GÜNTER RETZLER

31.01.2021



**„Bürgerpark Steinautal“**

**3D-Ansicht 5**

**Schutzhütte, Kultur, Sport**



**Erlebnishügel – Aufstieg –  
Übergang zur Seilbahn**

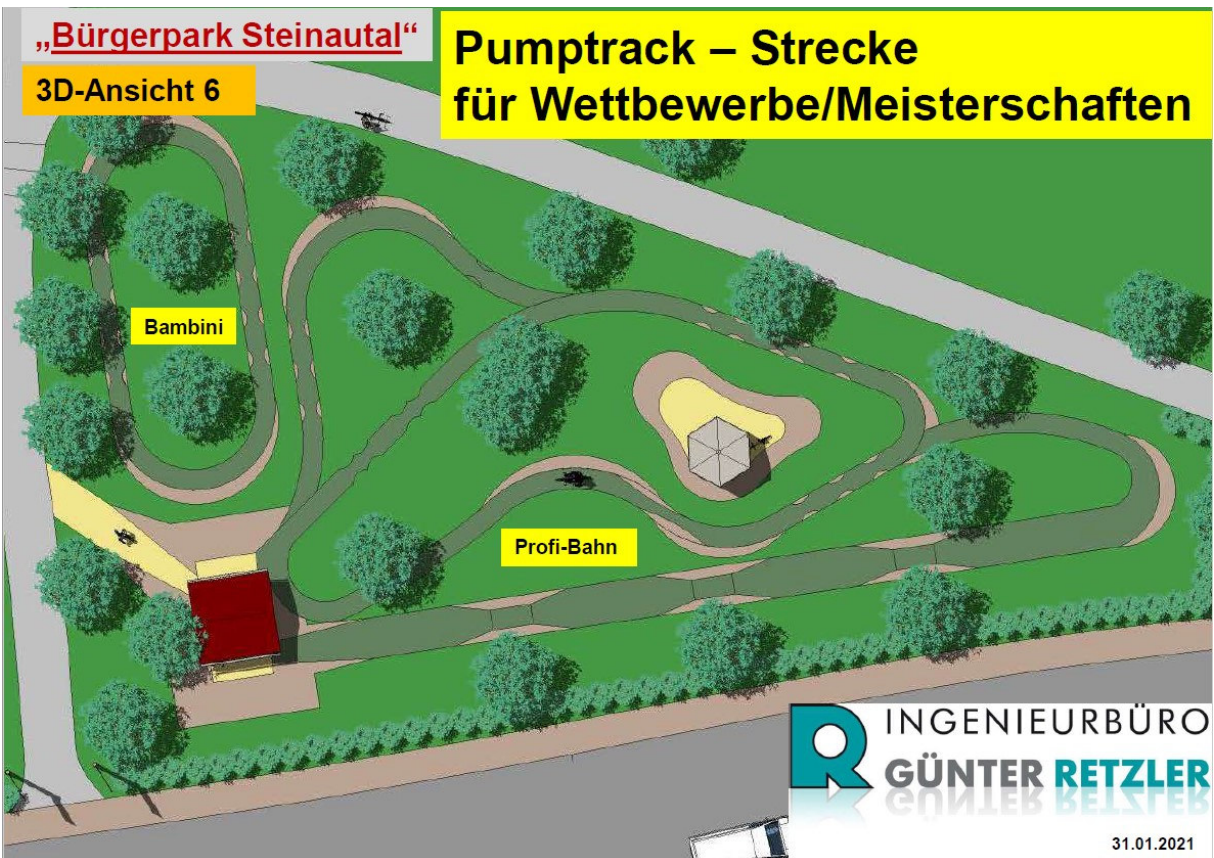
**INGENIEURBÜRO  
GÜNTER RETZLER**

31.01.2021

**„Bürgerpark Steinautal“**

**3D-Ansicht 6**

**Pumptrack – Strecke  
für Wettbewerbe/Meisterschaften**



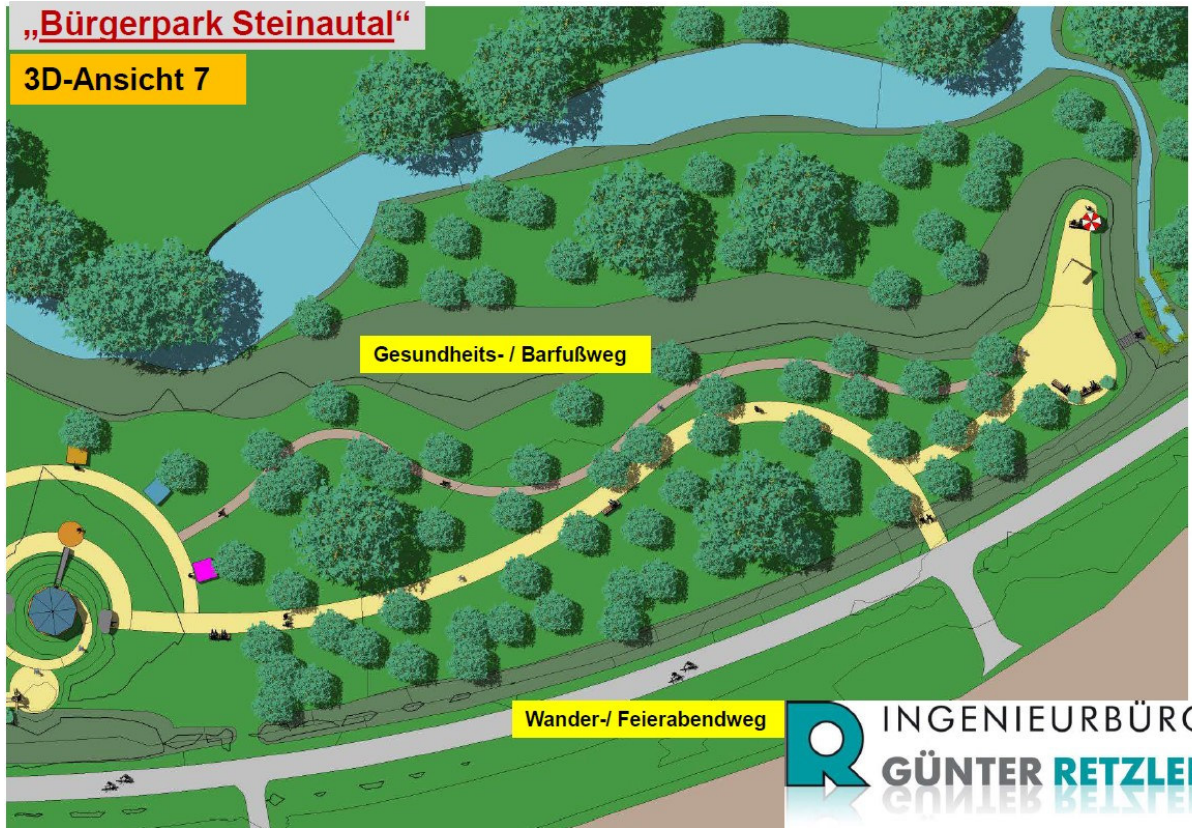
**INGENIEURBÜRO  
GÜNTER RETZLER**

31.01.2021



**„Bürgerpark Steinauta!“**

**3D-Ansicht 7**

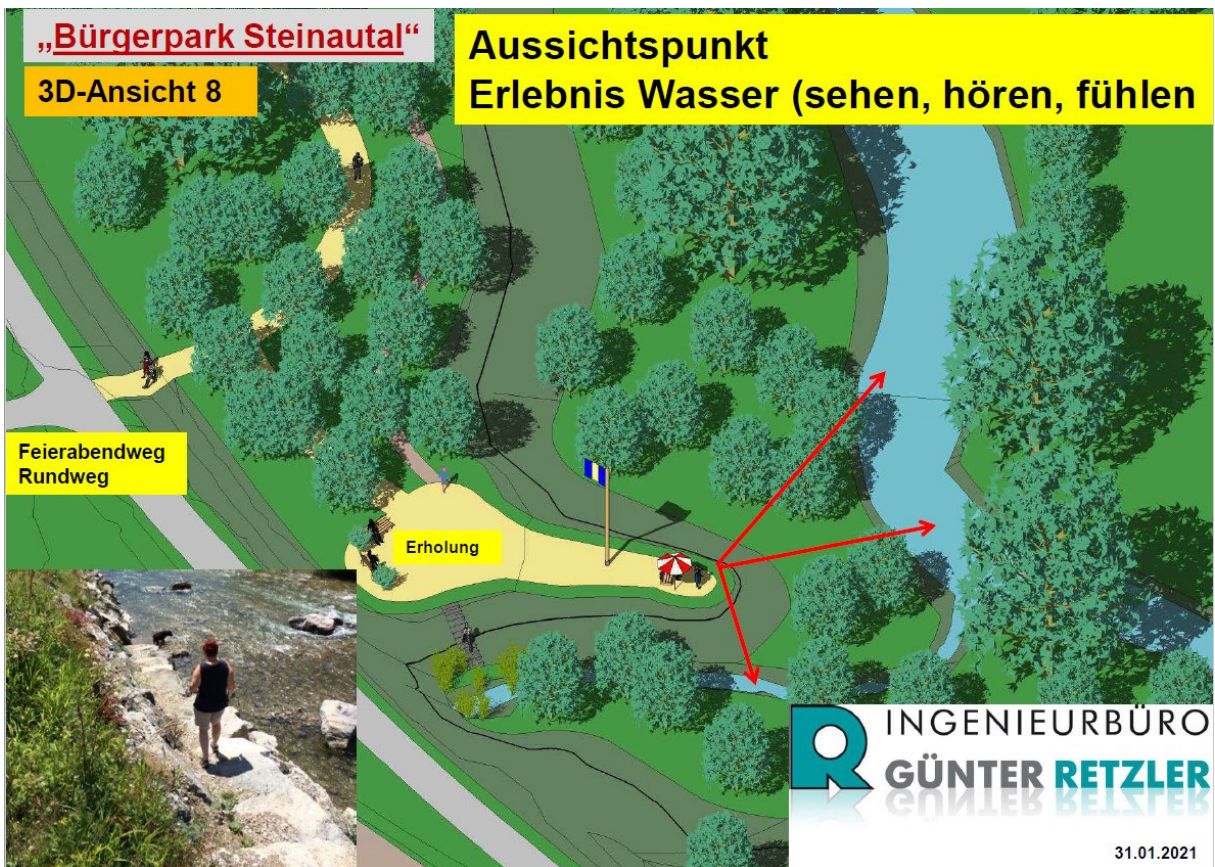


**INGENIEURBÜRO  
GÜNTER RETZLER**

**„Bürgerpark Steinauta!“**

**3D-Ansicht 8**

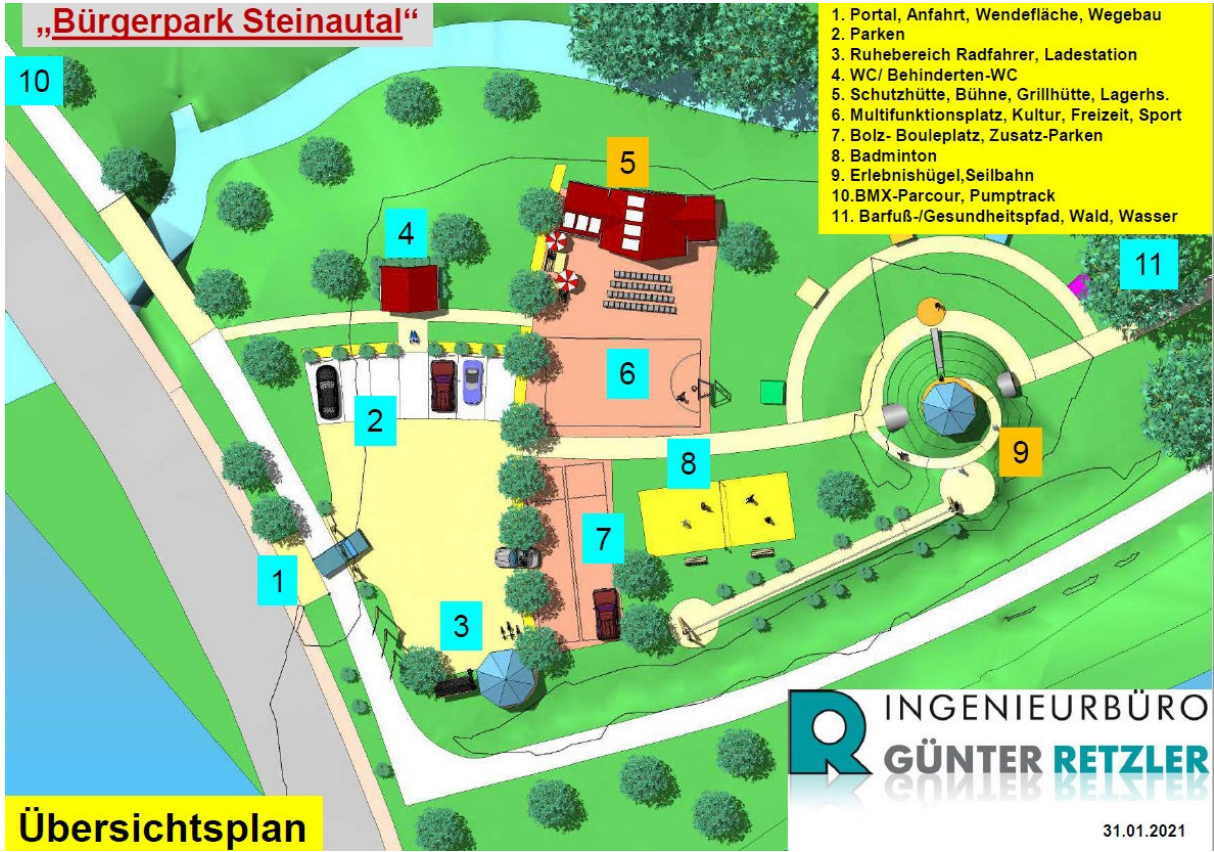
**Aussichtspunkt  
Erlebnis Wasser (sehen, hören, fühlen)**



31.01.2021



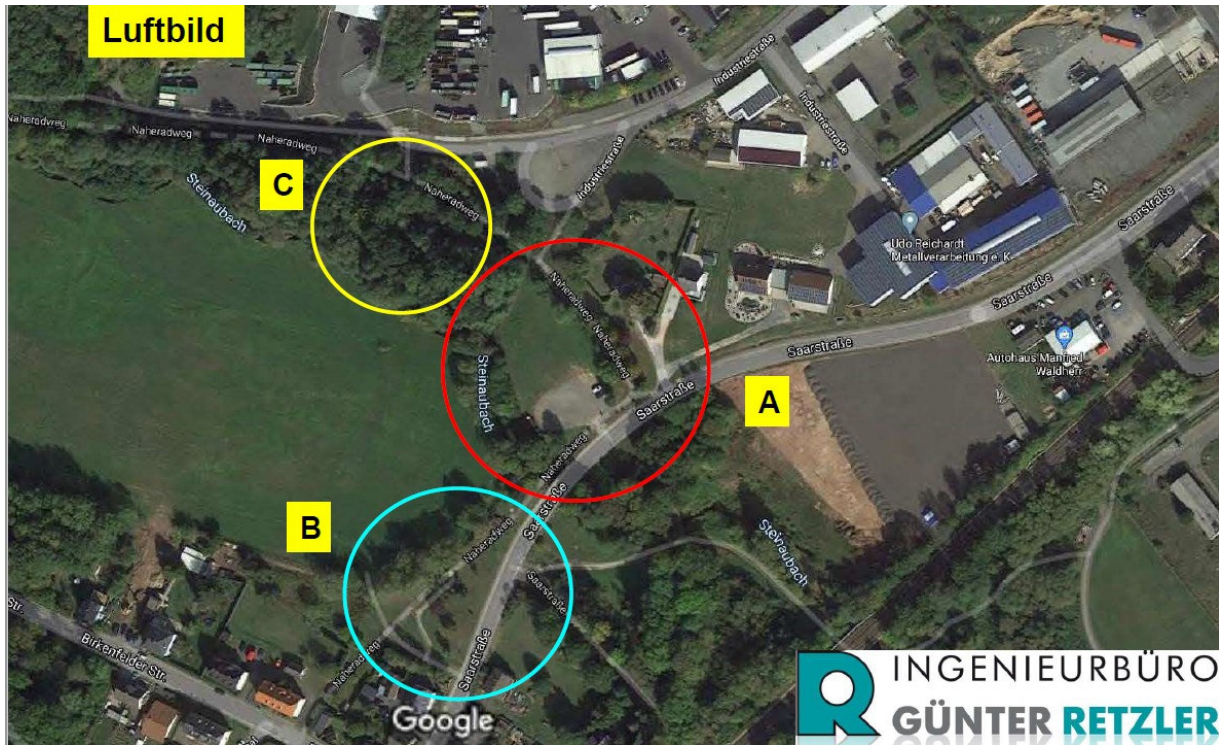
**„Bürgerpark Steinautal“**



**Übersichtsplan**

**INGENIEURBÜRO  
GÜNTER RETZLER**

31.01.2021



**Luftbild**

**INGENIEURBÜRO  
GÜNTER RETZLER**